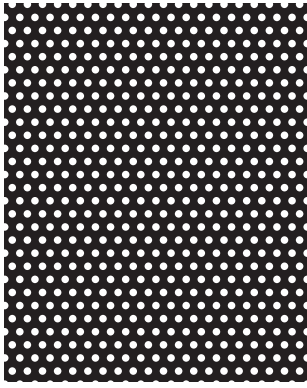


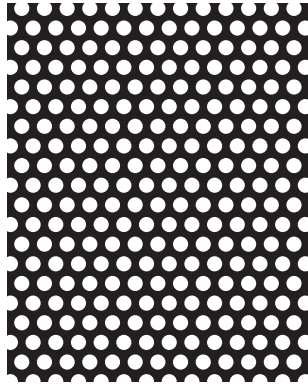
KYOEI
UCHINUKI

パンチングリスト

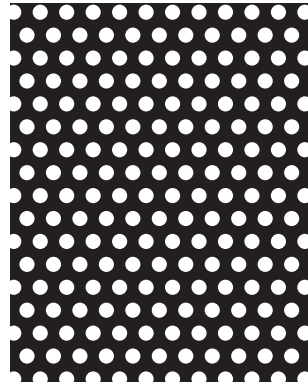
1φ2P (22.7%)



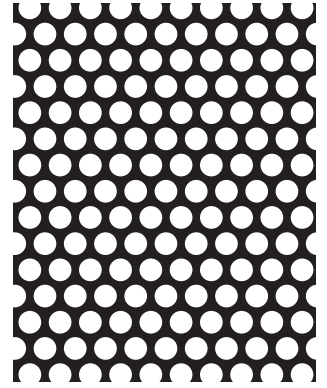
2φ3P (40.3%)



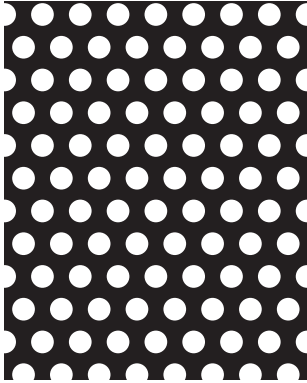
2φ3.5P (29.6%)



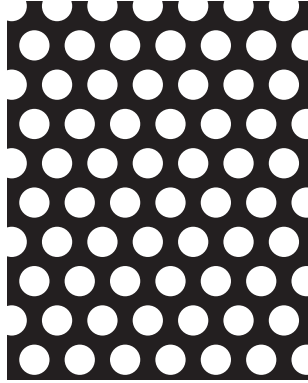
3φ4P (51.0%)



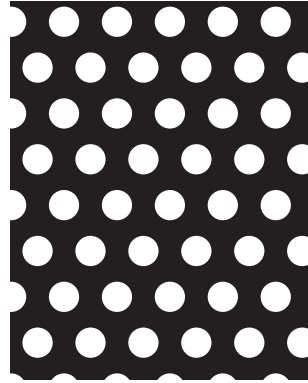
3φ5P (32.6%)



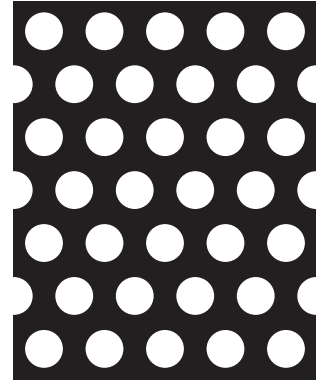
4φ6P (40.3%)



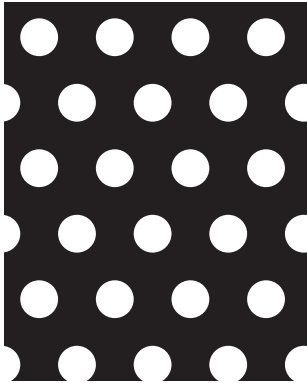
4φ7P (29.6%)



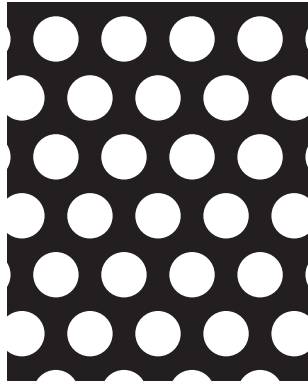
5φ8P (35.4%)



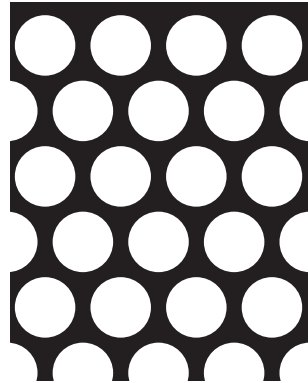
5φ10P (22.7%)



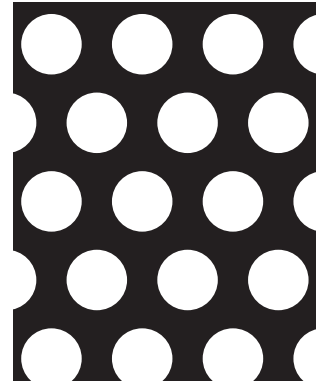
6φ9P (40.3%)



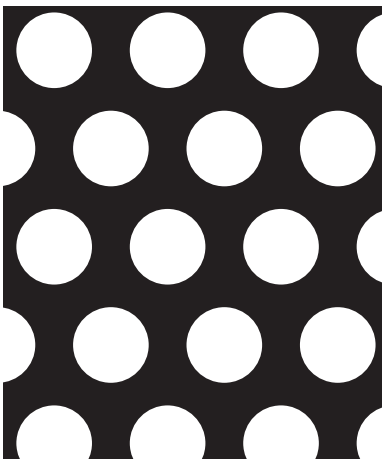
8φ10P (58.0%)



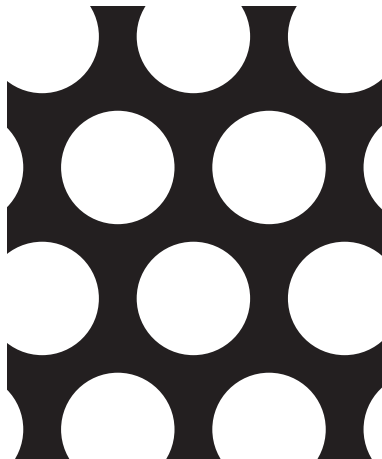
8φ12P (40.3%)



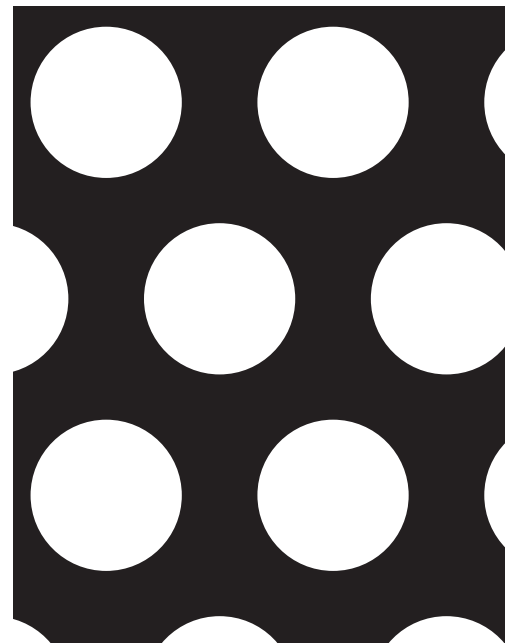
10φ15P (40.3%)



15φ20P (51.0%)



20φ30P (40.3%)



穴見本

孔径ピッチ	板厚				板厚		板厚	板厚	板厚	
	1.0t	1.5t	2.0t	3.0t	2.0t	3.0t	2.0t	2.0t	2.0t	3.0t
3φ4P	○	○	△	△	△	△	△	△	△	△
3φ5P	○	○	◎	△	◎	△	○	○	○	△
4φ6P	○		○	△	○	△	○	○	○	△
4φ7P			○		○		○			
5φ8P	○	○	◎	○	◎	○	◎	◎	◎	○
5φ10P			○		○					
6φ8P			○	△	○	△				○
6φ9P	○	○	◎	○	◎	○	○	○	○	
6φ10P			○		○					
6φ12P			○		○					
8φ10P	○		○	△	○	△				△
8φ12P	○	○	◎	○	◎	○	○	◎	○	
10φ13P	△		○	△	○	△				△
10φ15P	○	○	◎	○	◎		○	○	○	
12φ18P	△		○		○					
15φ20P			○		○					
20φ30P			○		○					
5□8P並				△	○	△				△
丸十型	○			△		△				△

シルバー色

ステンカラー色

ブロンズ色

ダークブロンズ色

ブラック色

○1000×2000のみ ◎1000×2000、1250×2500両方有
養生につきましては、お問い合わせください。

- ☆在庫品は、全てアルミです。 単位:mm
- ☆在庫品は、パンチング後にアルマイトしています。
- ☆販売実績の増減によって、在庫のラインナップが変わる場合があります。
- ☆在庫表以外にも数種類ご用意しておりますので、お気軽にお問い合わせください。
- ☆切断、発送、承ります。
- ☆オーダーパンチング、折曲加工、塗装など、お見積りいたします。

孔径ピッチ	板厚				板厚			板厚			孔径ピッチ
	1.0t	1.5t	2.0t	3.0t	0.5t	0.6t	0.8t	0.8t	1.0t	2.0t	
1φ2P	○	△	△	△		△	○			△	1φ2P
2φ3P	○	△	△	△	△	△				△	2φ3P
2φ3.5P		○	△	△	△	△		○	○	△	2φ3.5P
3φ4P	○	○	△	△	△	△			○	△	3φ4P
3φ5P	○	○	◎	△			○	○		○	3φ5P
4φ6P	○	○	○	△	△	△			○		4φ6P
4φ7P	○		○		△	△					4φ7P
5φ8P	◎	○	◎	○	△	○	○	○	○	○	5φ8P
5φ10P			○		△	△					5φ10P
6φ8P			○	△	△	△	△	△	△		6φ8P
6φ9P	○	○	◎	○							6φ9P
6φ10P			○		△	△					6φ10P
6φ12P			○		△	△					6φ12P
8φ10P	○	○	○	△	△	△					8φ10P
8φ12P	○	○	◎	○							8φ12P
9φ12P	△		○	△	△	△	△	△	△		9φ12P
10φ13P	△		○	△	△	△	△	△	△		10φ13P
10φ15P	○	○	◎	○	○						10φ15P
12φ18P	△		○	○	△	△	△	△	△		12φ18P
15φ20P	○	○	○		△	△	△	△	△		15φ20P
20φ30P	○	○	○		△	△	△	△	△		20φ30P
丸十型	○	○		△	○		○				丸十型

A
1
1
0
0

A
1
0
5
0

A
5
0
5
2

有限会社 共栄打抜 宛

日付

年

月

日

貴社名			
ご住所	〒		
連絡先	TEL	FAX	
ご担当者様名			

お見積り・ご注文商品記入欄

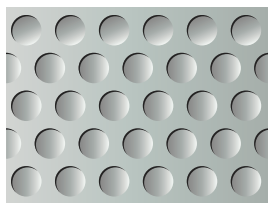
ご依頼内容	お見積り ・ ご注文	参考図面エリア
厚さ		
サイズ		
孔径 / ピッチ		
色		
数量		
納期		
納入方法	配送 ・ お引取り	
備考 連絡事項等		

記入欄が足りない場合は、この用紙をコピーしてお使いください。

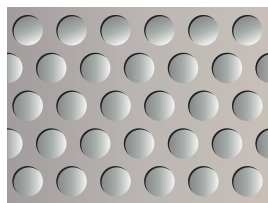
送付枚数

枚

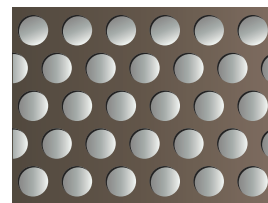
色見本



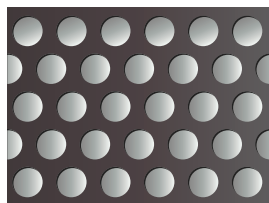
シルバー色



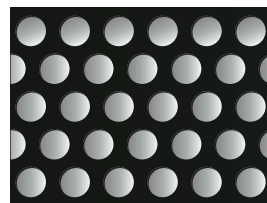
ステンカラー色



ブロンズ色



ダークブロンズ色



ブラック色

※在庫品は、パンチング後にアルマイトしています。

※実際の色合いと多少異なる場合があります。ご了承ください。

地図



有限会社 共栄打抜

〒152-0001
東京都目黒区中央町1-7-8
TEL : 03-3714-2644
FAX : 03-3714-2856
EMAIL : info@kyoei-u.com



kyoei-u.com